

chingen

2141

17

nach Münchingen.

1321

1320/2

1320/1

1319

1318

1316

1315

1313

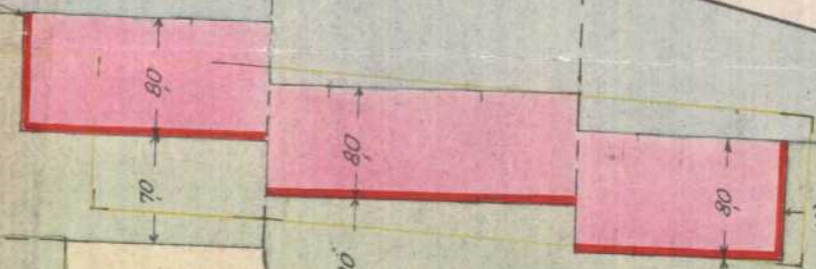
1314

F.W. 508

Vic. W. 2

nach Münchingen.

2139



ROSENSTRASSE

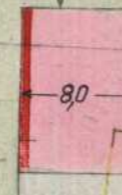
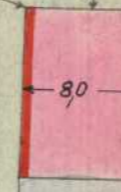
0,85% - 52,0 m

2140

Alter Friedhof

16.

36

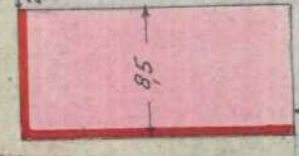


NELKENSTRASSE

1,98% - 64,8

2138

BLUMENSTRASSE



1434

F.W. 508

1435

1428



TULPENSTRASSE

1,41% - 60,8 m

2137



2136  
Karl Schaible, Elektromonteur  
Theodor Kühn, Arbeiter  
Wohnhs.  
Wohnhs.

Alfons Berner, Arbtr.  
Wohnhaus

Karl Schmalzriedt, Mechaniker  
Wohnhaus

Richard Schaffberger, Maurer  
Wohnhaus

Karl Butz, Arbeiter  
Wohnhaus

Hans Grau, Arbeiter  
Wohnhaus

Die Gemeinde Münchingen

2133  
Wohnhaus

D.W.N. 42

Dahlheim

GARTENSTRASSE

1,33%

D.W.N. 4

7. Wohnhaus

14. Wohnhaus

16. Wohnhaus

18. Wohnhaus

20. Wohnhaus

Wohnhaus



2132  
Wohnhaus

2133  
Wohnhaus

2133  
Wohnhaus

2133  
Wohnhaus

2133  
Wohnhaus

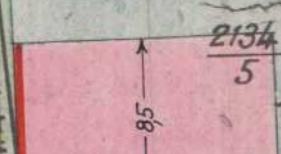
2134  
Wohnhaus

2134  
Wohnhaus

2134  
Wohnhaus

2134  
Wohnhaus

2134  
Wohnhaus



Gottlob Kopp, Schreiner

Paul Ruf, Arbeiter

Karl Mauch, Arbeiter

Theodor Schlatterer, Arbeiter

Robert Joos, Arbeiter

Wilhelm Ziegler, Arbeiter

2132 Jakob Neth, Bauer

2131 Michael Winter, Bauer's Erben

2130 Jakob Schmid, alt, Landwirt

Wilhelm Ruf, 69.5. 2129 Landwirt

Sgn. Ditzinger Weg

F.W. 112

1809

1810

2126

Vic. W. Nr. 15

St. u. St. Weilmordorf

orf.