

Zeichenerklärung:



Grenze des räumlichen Geltungsbereiches des Bebauungsplans
(§ 9 Abs.7 BauGB)

Art der baulichen Nutzung
(§ 9 Abs. 1 Nr. 1 BauGB, §§ 1 - 11 BauNVO)

WA	Allgemeines Wohngebiet (§ 4 BauNVO)
MI	Mischgebiet (§ 6 BauNVO)
MD	Dorfgebiet (§ 5 BauNVO)

Baugebiet	maximale Traufhöhe über Gelände
Grundflächen- zahl	Geschoßflächen- zahl
Bauweise	Dachform Dachneigung

Füllschema der Nutzungsschablone

Maß der baulichen Nutzung
(§ 9 Abs. 1 Nr. 1 BauGB, § 16 BauNVO)

0,4

Grundflächenzahl (§ 19 BauNVO); z.B. 0,4

0,8

Geschoßflächenzahl (§ 20 BauNVO); z.B. 0,8

Bauweise
(§ 9 Abs. 1 Nr. 2 BauGB, § 22 BauNVO)

o

Offene Bauweise: Zulässig sind Einzel- und Doppelhäuser mit einer Länge von höchstens 50 m.



Offene Bauweise, nur Einzel- und Doppelhäuser zulässig.

g

Geschlossene Bauweise

Baugrenzen/Baulinien

(§ 9 Abs. 1 Nr. 2 BauGB, § 23 BauNVO)



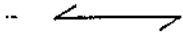
Baugrenze



Baulinie

Stellung der baulichen Anlagen

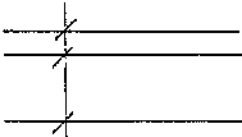
(§ 9 Abs. 1 Nr. 2 BauGB)



Gebäudehaupttrichtung und Hauptfirstrichtung

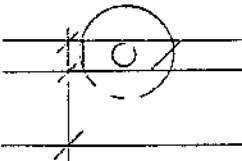
Verkehrsflächen

(§ 9 Abs. 1 Nr. 11 und Abs. 6 BauGB)

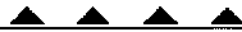


Straßenverkehrsflächen

Öffentliche Stellplätze



Grünanlage als Bestandteil von Verkehrsanlagen i.S. von § 127 Abs.2 Nr. 4 BauGB



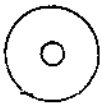
Schutz gegen schädliche Umwelteinflüsse

(§ 9 Abs.1 Nr. 24 BauGB)

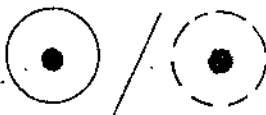
Flächen für das Anpflanzen von Bäumen, Sträuchern und sonstigen Bepflanzungen sowie Bindungen für Bepflanzungen und für die Erhaltung von Bäumen, Sträuchern und sonstigen Bepflanzungen sowie von Gewässern

(§ 9 Abs. 1 Nr. 25 und Abs. 6 BauGB)

Zweckbestimmung:



Anpflanzen von Bäumen



Erhaltung von Bäumen / Erhaltung von Bäumen innerhalb des Bau-fensters

Von der Bebauung freizuhaltende Flächen
(§ 9 Abs. 1 Nr. 10 i.V.m. Nr.25 BauGB)

Zweckbestimmung:

priv. Grünfl.

Private Grünfläche

SD

Satteldach

SD 35-48⁰

Satteldach mit 35 - 48⁰ Neigung